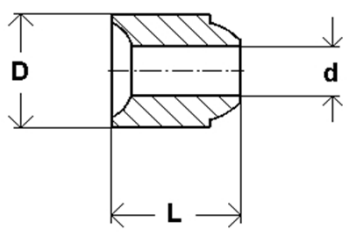


Ceramic Parts

Ceramic Beads

セラミックビーズは電氣的な絶縁被覆に使用されます。ビーズ形状は連結部が相互に連続する形状となっています。湾曲した連結状態でも内径が露出し難い点が特徴です。材質はアルミナ (99.5% Al_2O_3) です。

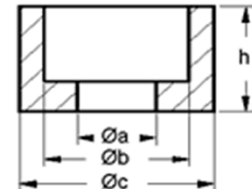
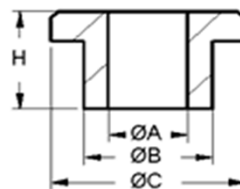
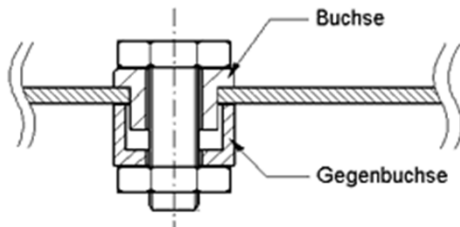


型 式	d(内径)	D(外径)	L(全長)	価 格
GP1.4-A	1,4	2,8	2,8	7,200
GP2.3-A	2,3	5,1	5,1	7,200
GP3.1-A	3,1	8,4	8,4	7,200

(2019年7月現在)

各製品共、1パック(30cm)が最小販売単位です。

Split Bush



型 式	SIZE	H	A	B	C	h	a	b	c	価 格
BGB-M1.6	M1.6	2.5	1.7	2.7	3.8	2.6	1.7	2.8	3.8	5,300
BGB-M2	M2	3.3	2.4	3.9	5.9	3.5	2.4	4.4	5.9	5,300
BGB-M3	M3	4	3.4	5.4	7.4	4	3.4	5.9	7.4	5,300

Male/Femaleの10個組(パック)単位での販売です。

Ceramic Washer



型 式	SIZE	ID	OD	Thickness	価 格
US-M2	M2	2.1	4.5	1	5,300
US-M3	M3	3.1	6	1	5,300

10個入(パック)単位の販売です。