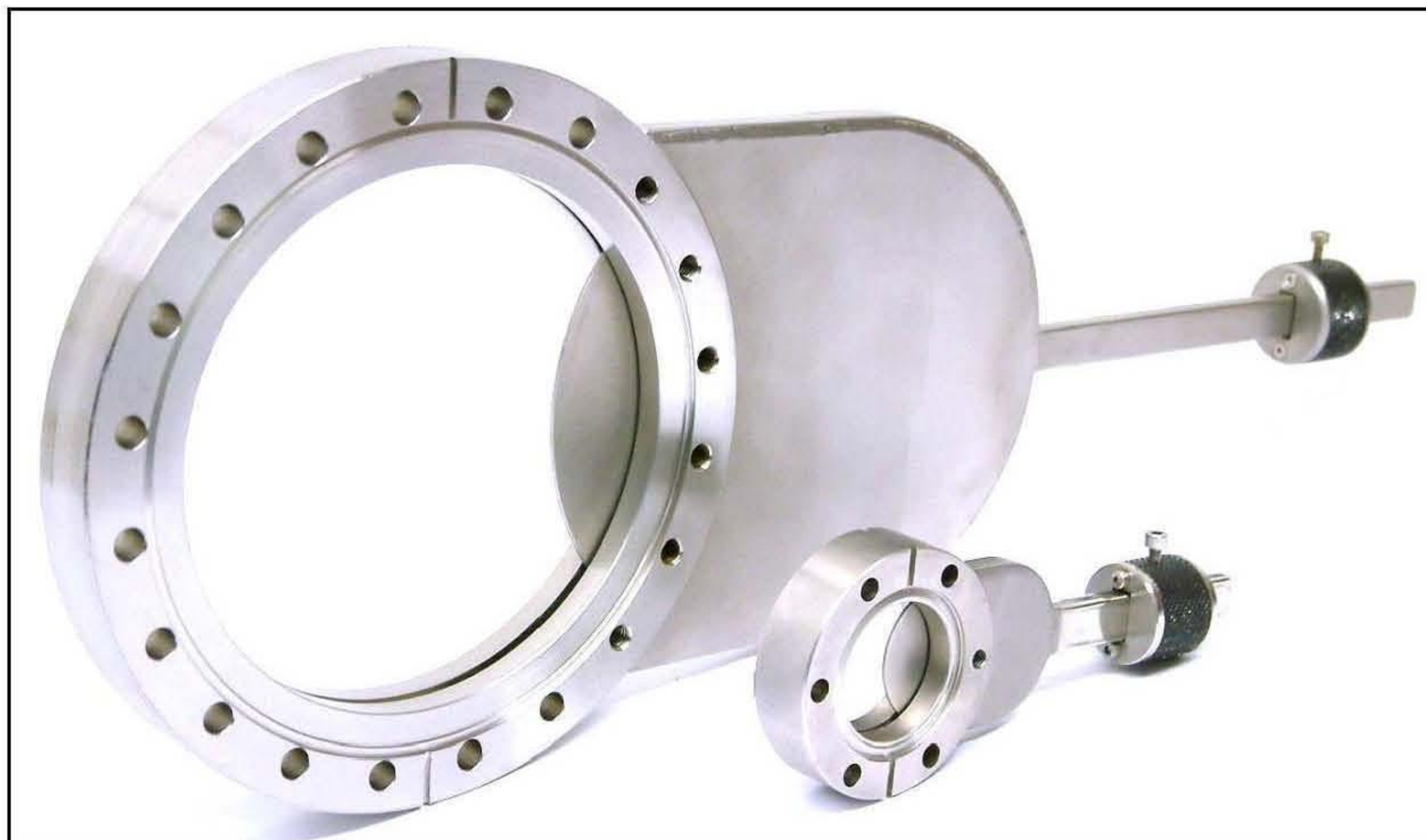


スライス シャッター

- マグネットカップリング式シャッター駆動
- スライド式シャッター（シャッター駆動空間不要）
- 取付方向自在
- ベークアウト<300℃（マグネット脱時）
- 低コスト

**HIGH MAGNETIC COUPLE
THIN AND SPACE SAVING
MOUNTING IN ANY POSITION
COST SAVING**



真空装置内部の観察、或いは光学計測ポートとしての機能は汚染や錯乱により時として遮蔽や保護（妨着）を必要とします。一方、妨着シャッターの機能は妨着シール性能が良い製品ほど排気コンダクタンスの妨げとなり、光学遮蔽には視野を妨げる要因を残すなど、多くの悩ましい問題を残してきました。

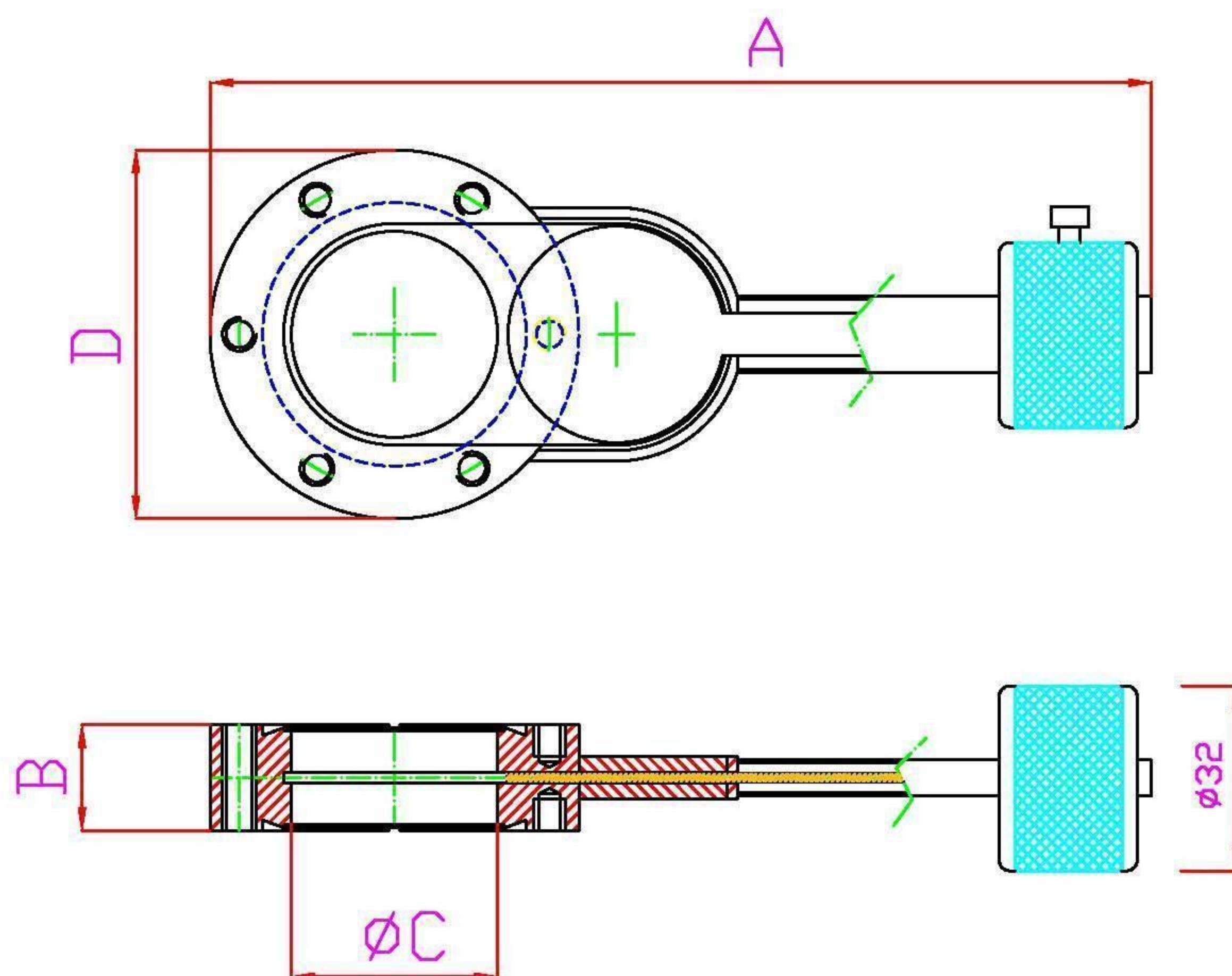
スライスシャッターはシャッター板の駆動空間を必要としない為、既設装置のビューポートと装置側取付ポートの間に装着することが可能です。シャッター増設に伴うデッドボリュームの発生も最小限に留めることが可能です。シャッター駆動は手動モデルに限定されますが、シャッター面への光学フィルター取付や荷電粒子の検出板としての応用など、個別のアプリケーションに応じた特殊仕様品のご対応も致します。

スライドシャッター方式は構造的にゲート式バルブに類似し、フラッパー式シャッターと比較した場合、理想的な遮蔽状態と開放時の良好な視矢が得られます。また、シャッター板の駆動空間（フラップ開放時の空間）が不要で、取付面間寸法も最小の空間を実現できます。

コンフラット仕様以外の製品（ISOフランジ）もご対応致します。（詳しくは弊社までご一報ください。）

Inside of the vacuum system movable shields are suitable to protect viewports or vary the conductance of a pumping line. To overcome this problem we offer a series of shutters designed as double face flange except for some holes on can not be mounted on a flange with threaded holes. The chosen materials are suitable for UHV and are bakeable up to 300°C without the magnets. The magnetic couple is very strong so the shutter can be mounted in any position.

The main advantage is that you can install these shutters below the window you have on your own UHV chamber, without any modification. In flag and some conventional blind shutters, some parts remain in the field of view all of the time: in our case, when opened, the viewport section is totally free. The thin shutter are manually operated and can be stopped in any position of the travel with a lock cscrew. On request special model are available as optical filter stuck in the shutter or electric isolated.



Ordering Information

フランジ	A	B	C	D	型式
CF70	170	20	39	70	TM 026
CF114	266	22	64	113.5	TM 027
CF152	366	22	102	152	TM 028
CF203	416	22	153	202	TM 029